



ОПИН

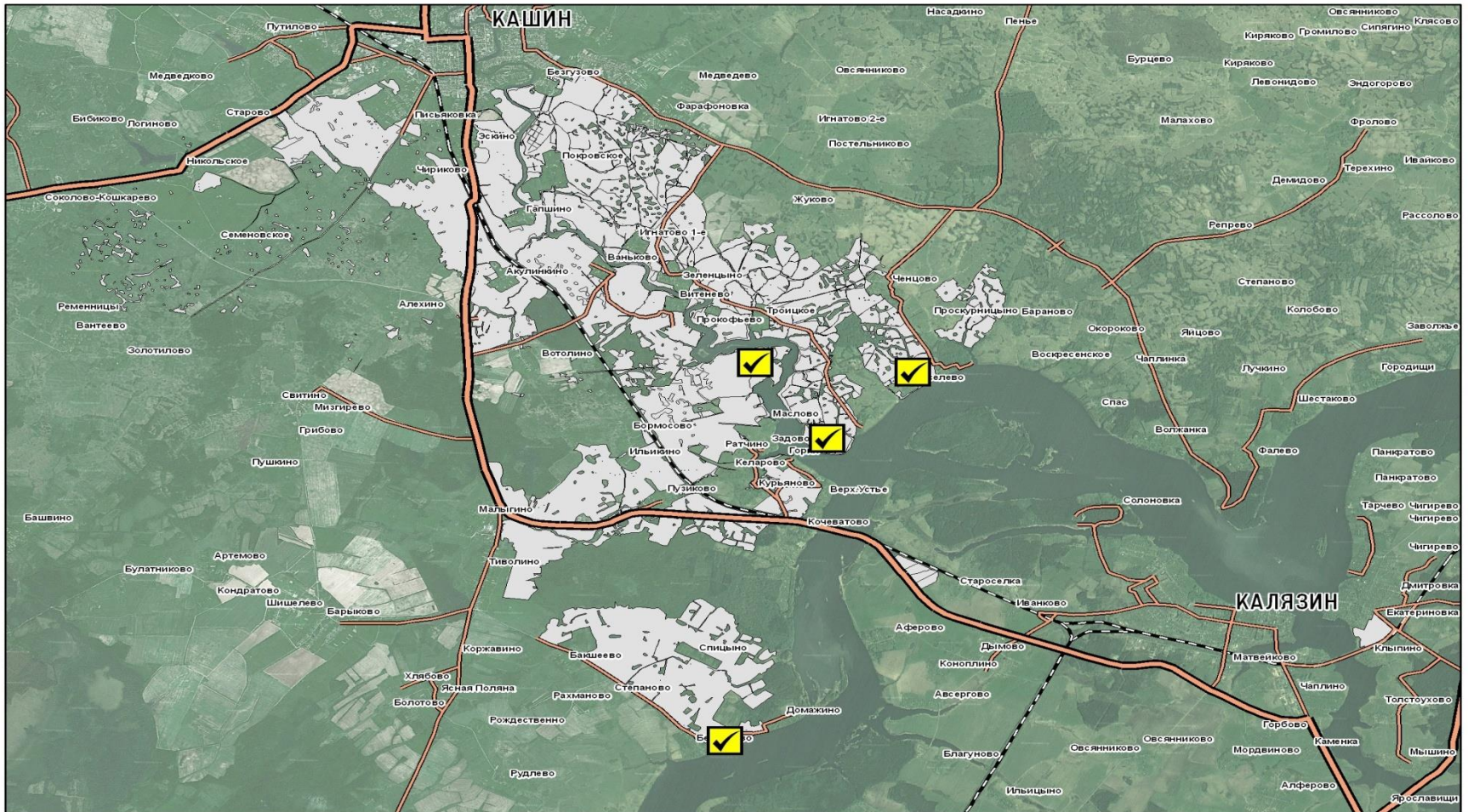
Девелоперская группа

Земельные участки под размещение усадыбы в Тверской области

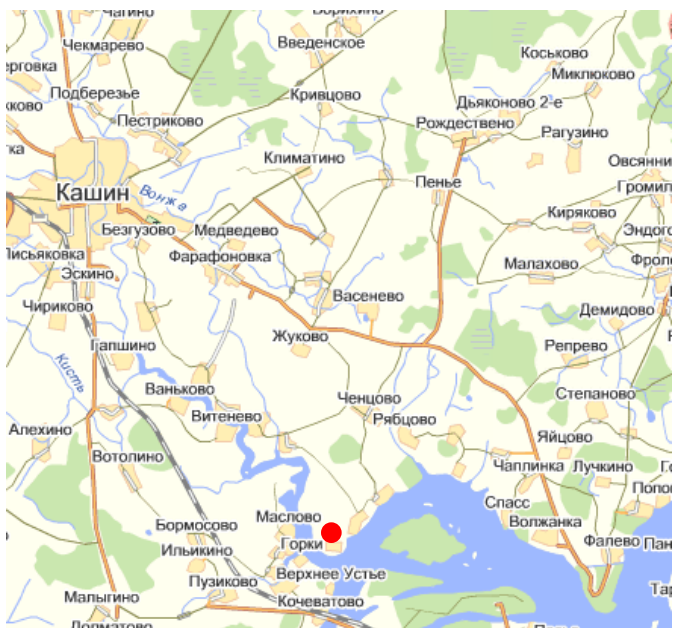
2014



Обзорная карта



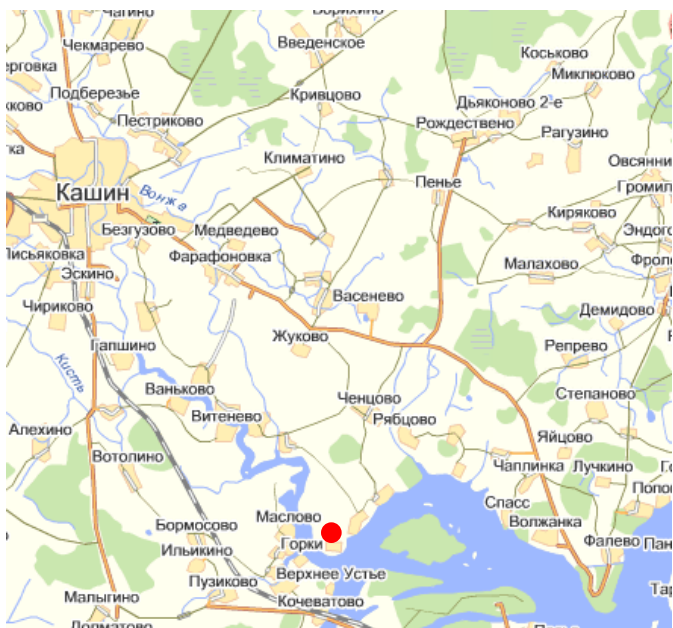
Кашинский район, Киселево 51,77 га



Параметры	Описание
Категория земель	С/х назначение
Вид разрешенного исп-я	Для с/х производства
Коммуникации	По границе участка
Строения на участке	Нет
Вид права	Собственность
Дополнительная информация	Целесообразно использовать под жилищное строительство с рекреационной зоной

Параметры	Описание
Ближайший населенный пункт	д. Киселево – 1 км
Районный центр	г. Кашин – 11 км
Транспортная доступность	Асфальтированный подъезд
Расстояние от МКАД	150 км по Дмитровскому или Ярославскому шоссе
Ближайший водный объект	Угличское водохранилище - 0 км
Описание з/у	Блок участков находится в устье реки Кашинка, впадающей в Угличское водохранилище, рельеф ровный

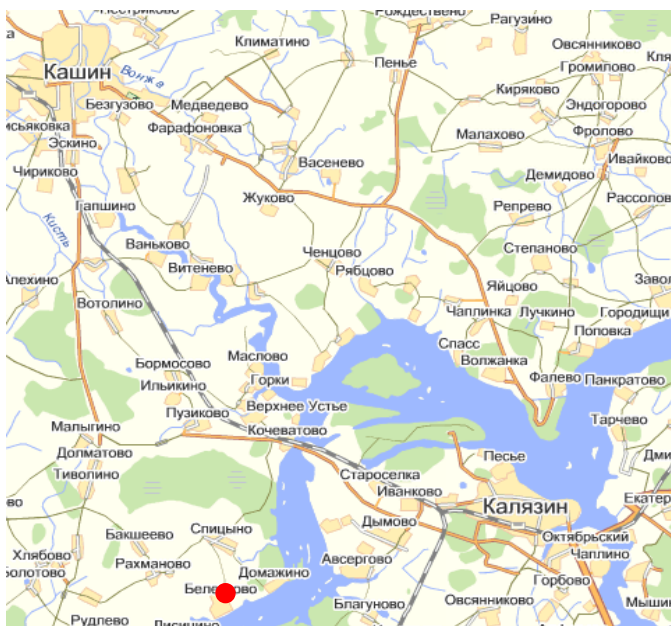
Кашинский район, Киселево 34,24 га



Параметры	Описание
Категория земель	С/х назначение
Вид разрешенного исп-я	Для с/х производства
Коммуникации	По границе участка
Строения на участке	Нет
Вид права	Собственность
Дополнительная информация	Целесообразно использовать для жилищного строительства с рекреационной зоной

Параметры	Описание
Ближайший населенный пункт	д. Киселево -1 км
Районный центр	г. Кашин – 11 км
Транспортная доступность	Асфальтированный подъезд
Расстояние от МКАД	150 км по Дмитровскому или Ярославскому шоссе
Ближайший водный объект	0,05 км
Описание з/у	Блок участков находится в устье реки Кашинка, впадающей в Углическое водохранилище, рельеф ровный

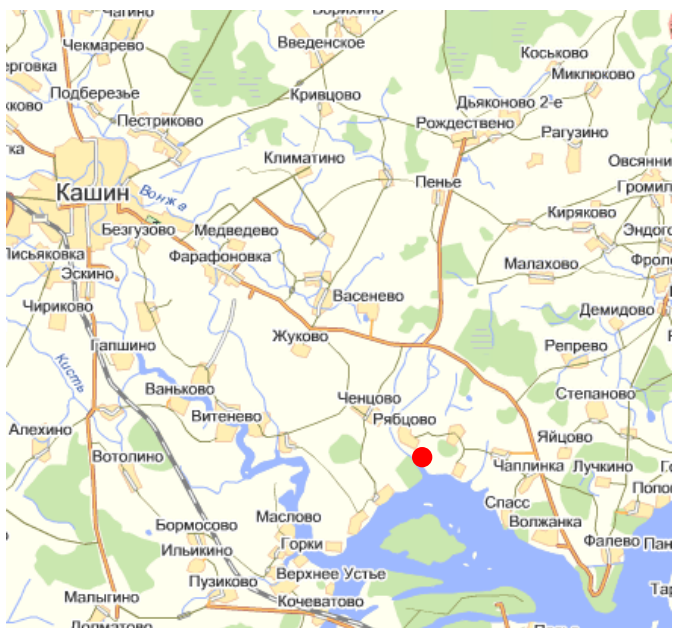
Кашинский район, Белеутово 52,12 га



Параметры	Описание
Категория земель	С/х назначение
Вид разрешенного исп-я	Для с/х производства
Коммуникации	По границе участка
Строения на участке	Нет
Вид права	Собственность
Дополнительная информация	Целесообразно использовать для жилищного строительства с рекреационной зоной, строительство усадьбы, родового поместья

Параметры	Описание
Ближайший населенный пункт	д. Белеутово – 0 км
Районный центр	г. Кашин – 15 км
Транспортная доступность	Асфальтированный подъезд
Расстояние от МКАД	140 км по Дмитровскому и Ярославскому шоссе
Ближайший водный объект	0 км
Описание з/у	Блок участков расположен на берегу Угличского водохранилища, большая часть береговой линии находится в аренде на 49 лет

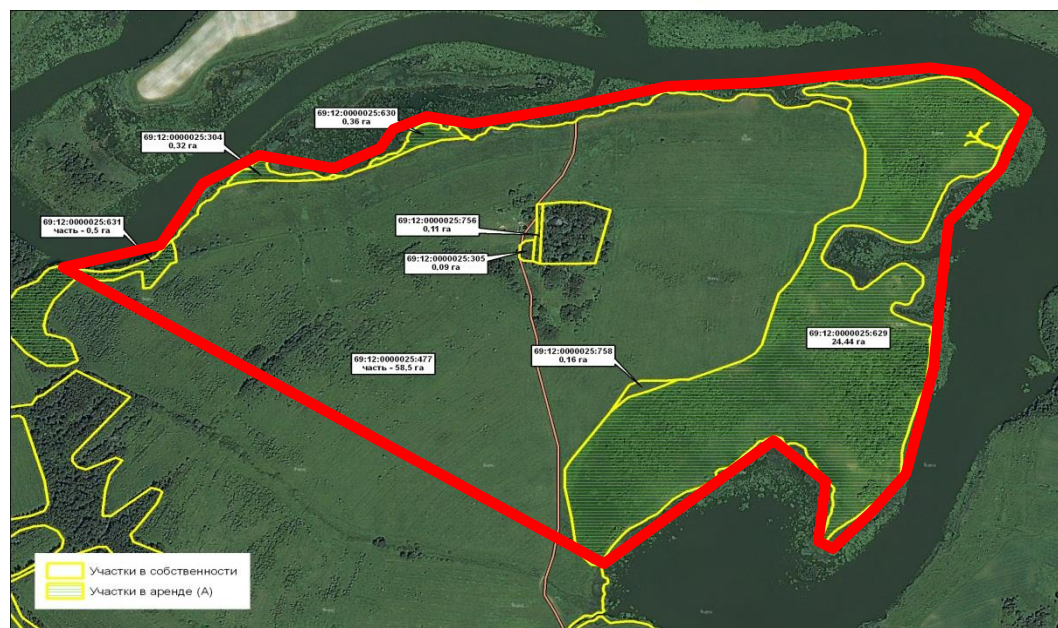
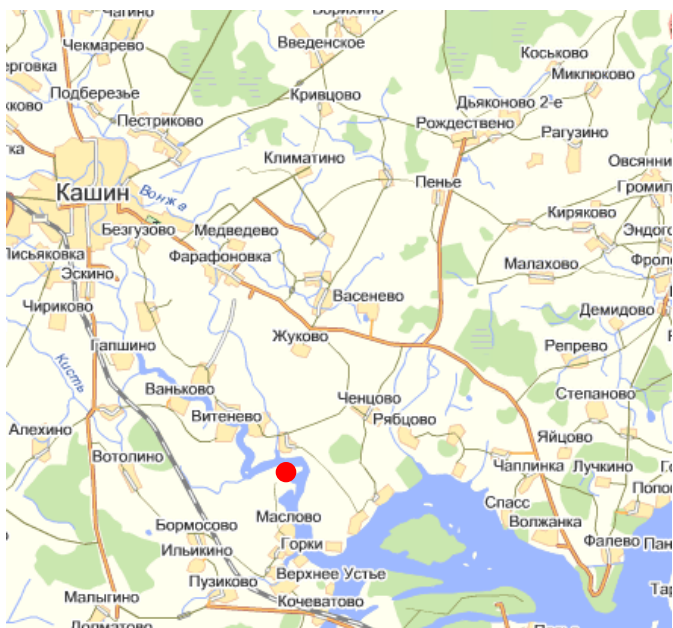
Кашинский район, Киселево 56,69 га



Параметры	Описание
Категория земель	С/х назначение
Вид разрешенного исп-я	Для с/х производства
Коммуникации	По границе участка
Строения на участке	Нет
Вид права	Собственность
Дополнительная информация	Целесообразно использовать для жилищного строительства с рекреационной зоной, строительство усадьбы, родового поместья

Параметры	Описание
Ближайший населенный пункт	д. Киселево – 0 км
Районный центр	г. Кашин – 11 км
Транспортная доступность	Асфальтированный подъезд
Расстояние от МКАД	150 км по Дмитровскому и Ярославскому шоссе
Ближайший водный объект	0 км
Описание з/у	Блок участков расположен на берегу Угличского водохранилища, рельеф преимущественно ровный

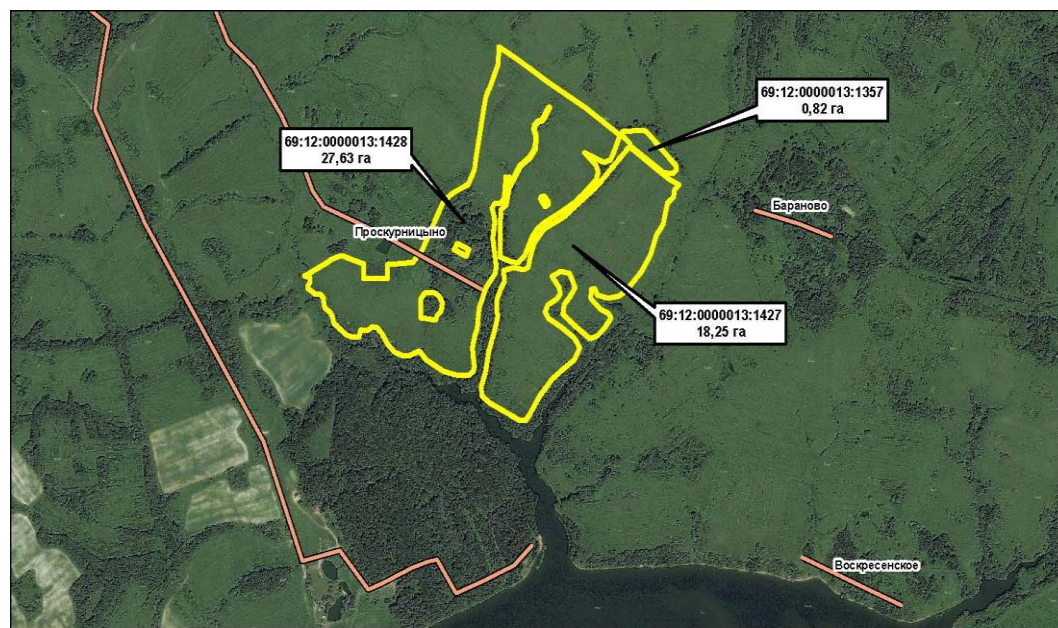
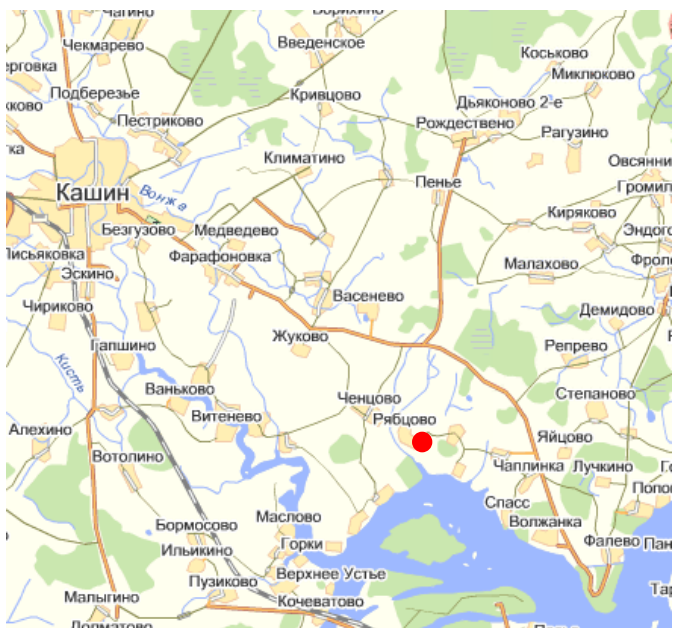
Кашинский район, Маслово 84,48 га



Параметры	Описание
Категория земель	С/х назначение
Вид разрешенного исп-я	Для с/х производства
Коммуникации	По границе участка
Строения на участке	Нет
Вид права	Собственность
Дополнительная информация	Целесообразно использовать для жилищного строительства с рекреационной зоной, строительство усадьбы, родового поместья

Параметры	Описание
Ближайший населенный пункт	д. Маслово – 0,3 км
Районный центр	г. Кашин – 15 км
Транспортная доступность	Асфальтированный подъезд
Расстояние от МКАД	150 км по Дмитровскому и Ярославскому шоссе
Ближайший водный объект	0 км
Описание з/у	Блок участков расположен на берегу реки Кашинка, большая часть береговой линии – 24,44га - находится в аренде на 49 лет, рельеф ровный

Кашинский район, Рябцово 46,7 га



Параметры	Описание
Категория земель	С/х назначение
Вид разрешенного исп-я	Для с/х производства
Коммуникации	По границе участка
Строения на участке	Нет
Вид права	Собственность
Дополнительная информация	Целесообразно использовать для жилищного строительства с рекреационной зоной, строительство усадьбы, родового поместья

Параметры	Описание
Ближайший населенный пункт	д. Рябцово – 0,3 км
Районный центр	г. Кашин – 9 км
Транспортная доступность	Асфальтированный подъезд
Расстояние от МКАД	150 км по Дмитровскому и Ярославскому шоссе
Ближайший водный объект	0 км
Описание з/у	Блок участков находится на берегу Угличского водохранилища, рельеф преимущественно ровный

Контактная информация

ОАО «ОПИН»

Москва, Тверской бульвар, д. 13, стр.1

тел. (495) 363-22-11

www.opin.ru

Птушкин Олег Семенович

Заместитель директора Департамента по работе с земельными активами

тел. +7 (495) 363-22-11 (доб. 1132)

моб. +7 (916) 998-41-33

PtushkinOS@opin.ru

Левшин Анатолий Андреевич

тел.(495) 363-22-11, доб.2381

моб.+7 (915) 251-59-03

LevshinAA@opin.ru